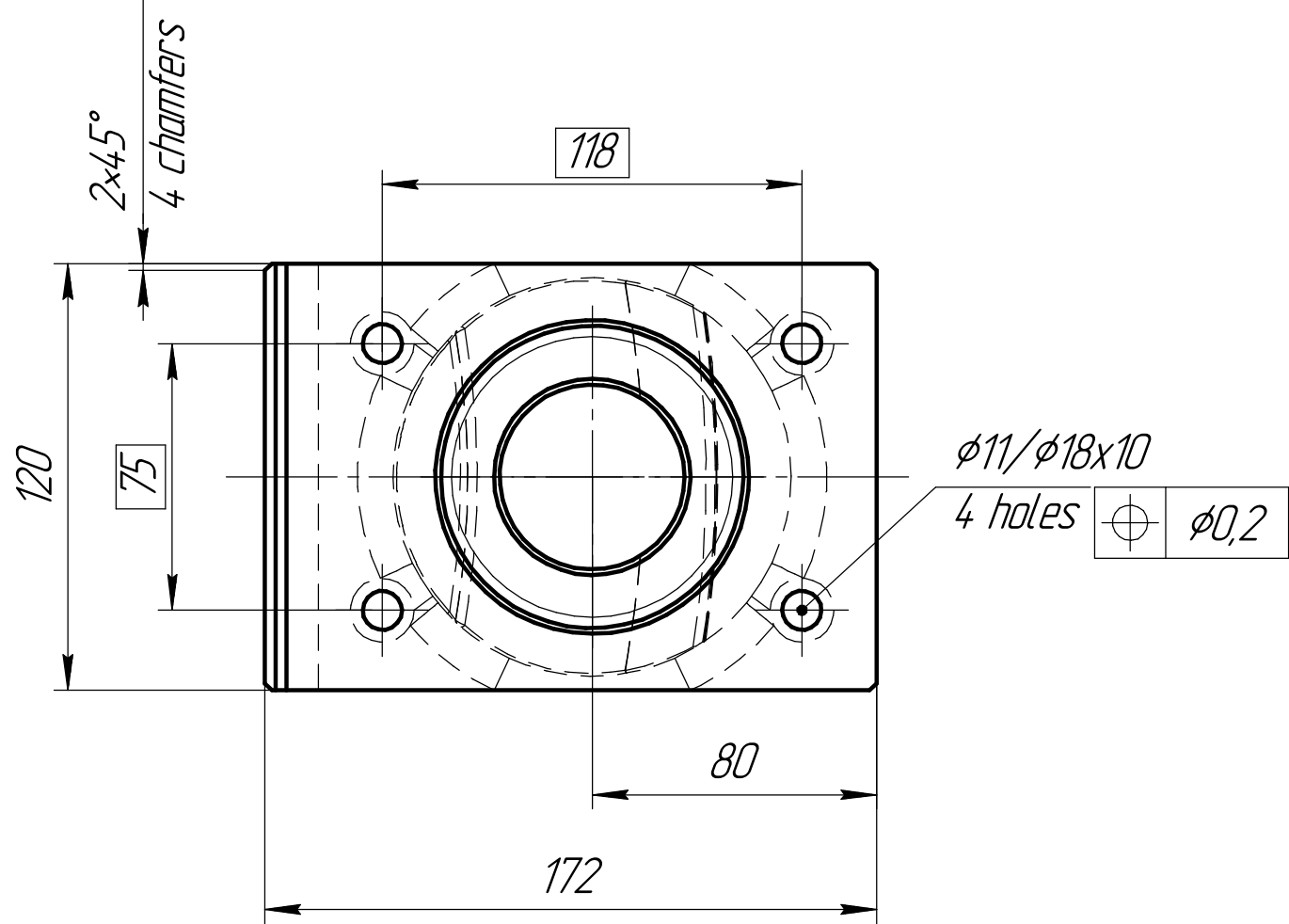
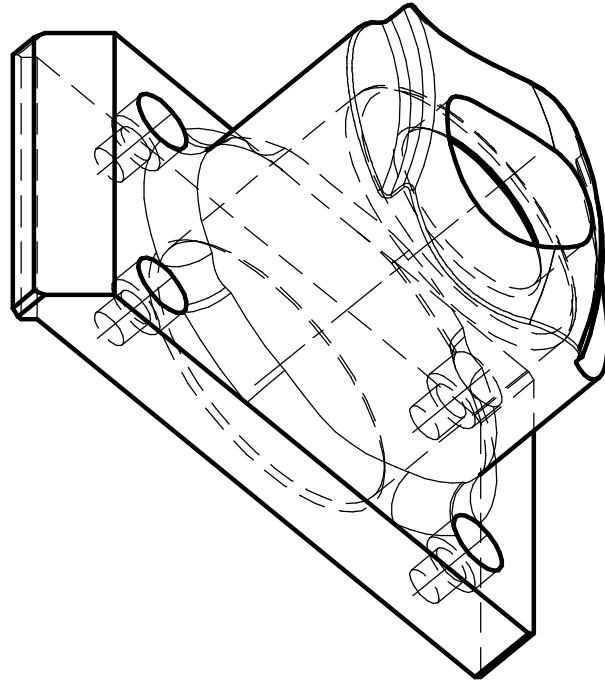
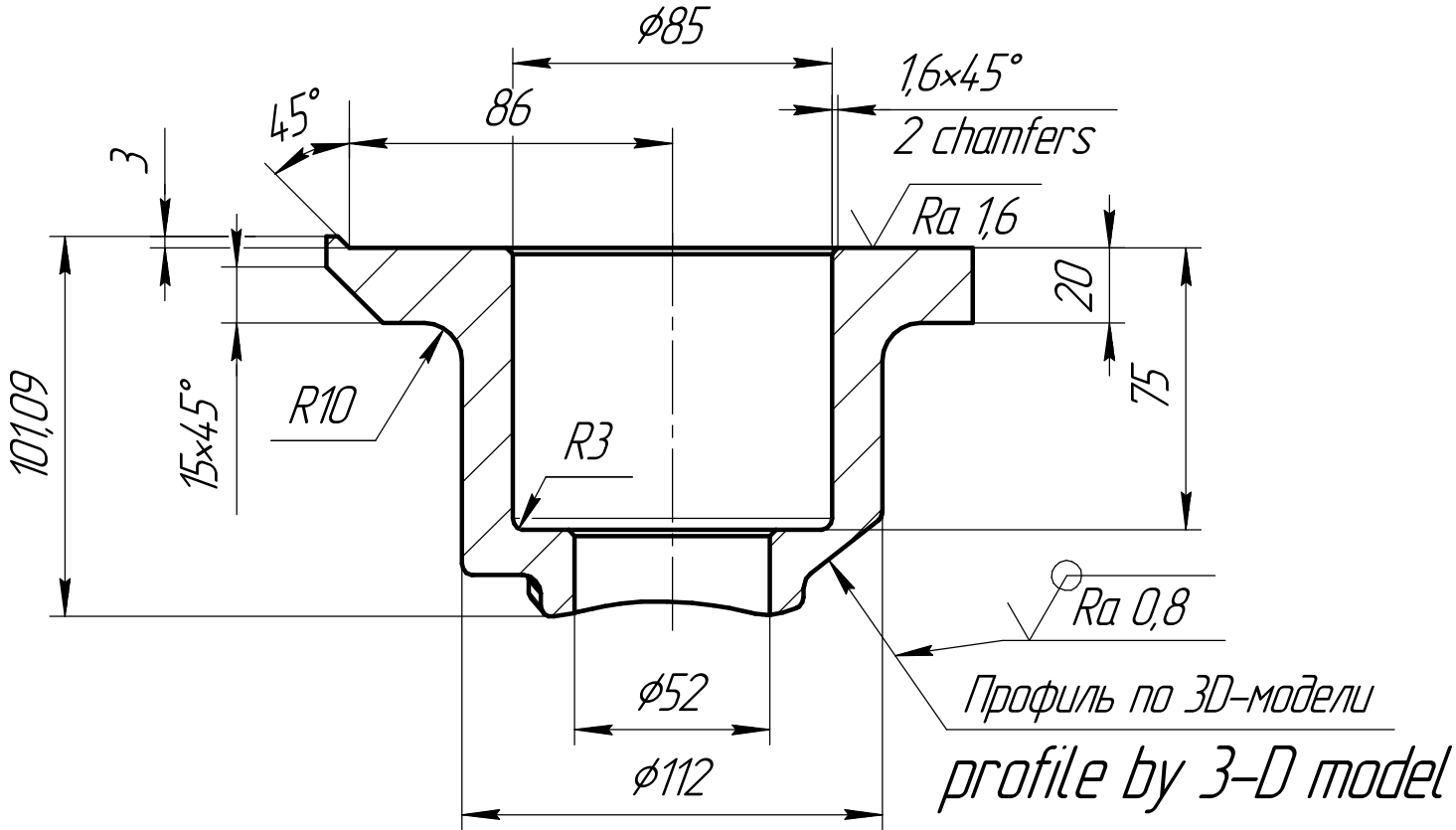


Изм. №	Подп. и дата	Взам. инв. №	Инв. № дубл.	Подп. и дата	Справ. №	Перв. примен.
						2053


WR-1544-7090/001

✓ Ra 6,3 (✓)



1. 40...45 HRC.
2. Blunt sharp edges.
3. Mark: WR-1544-7090/001; RZF2701300 (17.5x6.75); regrind number.

- 1 40...45 HRCз.
- 2 Неуказанные пред. откл. размеров по ОСТ 37.001.246-82.
- 3 Острые кромки притупить.
- 4 Маркировать: WR-1544-7090/001; RZF2701300 (17.5x6.75); (номер изменения).

					WR-1544-7090/001			
3	Зам	WR-211-38-26		10.04.2026	Прижим Clamp	Лит.	Масса	Масштаб
Изм.	Лист	№ докум.	Подп.	Дата			4.93	1:2
Разраб.	Козлова			10.04.2026		Лист	Листов 1	
Пров.								
Т.контр.								
Н.контр.					 KRONPRINZ			
Утв.								